



Холодильные винтовые компрессоры  
серии BSR



# FUSHENG - СЕРИЯ BSR - ВЫСОКОЭФФЕКТИВНЫЙ МОДЕЛЬНЫЙ РЯД ЭНЕРГОСБЕРЕГАЮЩИХ И НАДЕЖНЫХ ХОЛОДИЛЬНЫХ КОМПРЕССОРОВ

Серия BSR винтовых холодильных компрессоров FUSHENG производится по стандарту ISO 9001:2008. Они надежны, энергоэффективны и обеспечивают годы безотказной работы.

FUSHENG уделяет большое внимание обширным исследованиям и развитию. Мы обещаем продолжать наше безкомпромисное стремление к совершенству и обеспечивать высочайший уровень обслуживания клиентов через нашу международную сеть инженеров и дистрибьюторов, проходящих практику на заводах.

## Высокий EER, низкое энергопотребление

Новейшая разработка, асимметричный профиль ротора, с пятью зубьями и шестью впадинами в ведущем и ведомом роторах соответственно, способствует низкому перепаду давлений между желобами. Такая конструкция обеспечивает как высокую объемную производительность, так и низкое энергопотребление.

## Низкий уровень шума, малые вибрации

Роторы точно отфрезерованы и динамически сбалансированы. Установленные в высокоточных подшипниках, роторы вращаются плавно и с малыми вибрациями.

## Точная система регулирования производительности

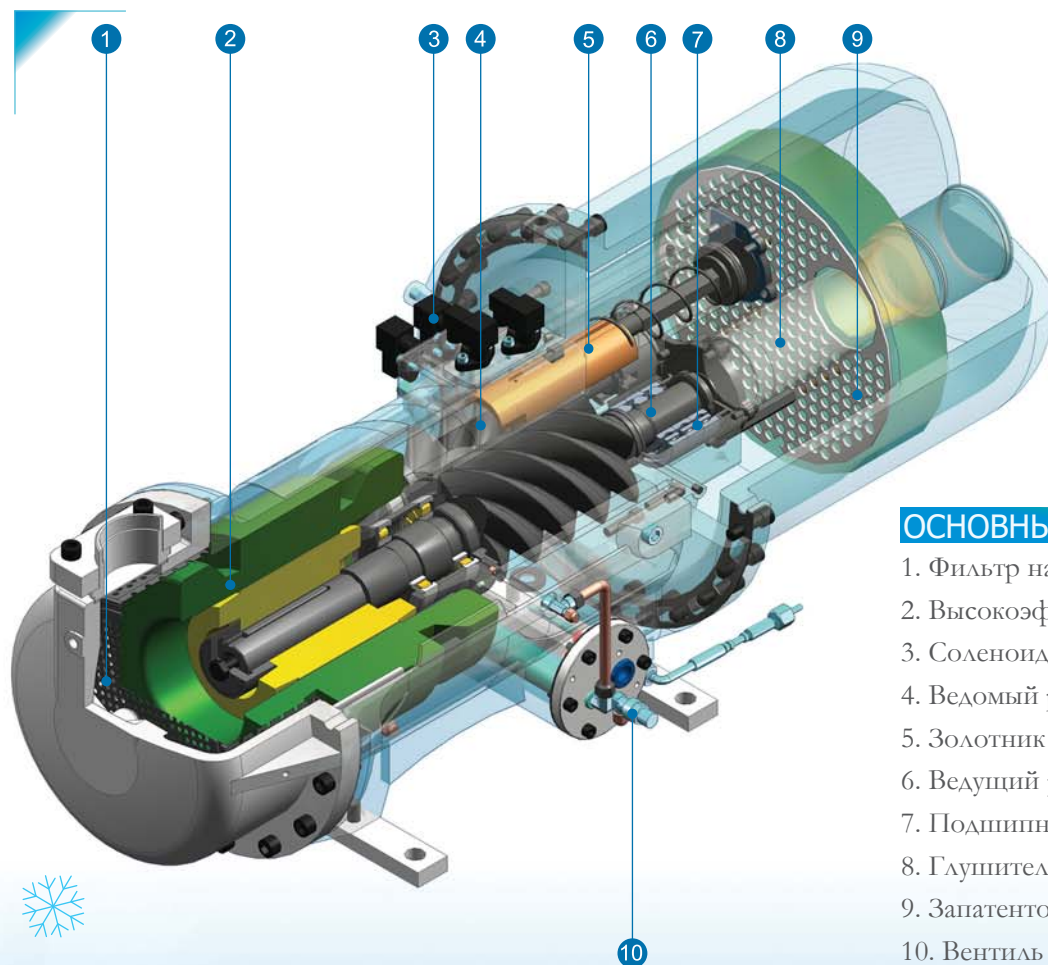
Стандартная 4х-ступенчатая система регулирования производительности, также как и опциональная система плавного регулирования обеспечивают работу при переменных условиях с минимальным потреблением электроэнергии.

## Простота обслуживания

Полугерметичная конструкция и малое число применяемых компонентов значительно снижают потребность в обслуживании. Кроме того, полугерметичная конструкция не требует уплотнения вала, таким образом, исключается возможность утечки хладагента. Конструкция со съёмным электродвигателем делает возможным быстрое техобслуживание.

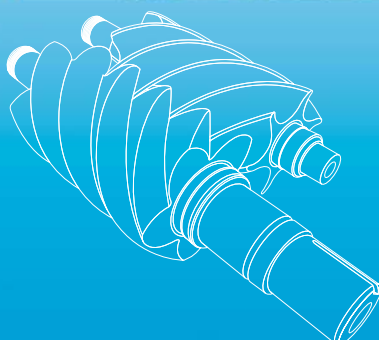
## Широкая область применения

Компрессоры могут широко применяться в системах кондиционирования с водяным и воздушным охлаждением, системах хранения, тепловых насосах или промышленных процессах, при оснащении маслоохладителями, экономайзерами или устройствами впрыска жидкого хладагента.



### ОСНОВНЫЕ КОМПОНЕНТЫ

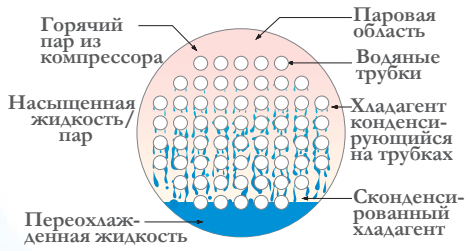
1. Фильтр на всасывании
2. Высокоэффективный электродвигатель
3. Соленоидный вентиль
4. Ведомый ротор
5. Золотник
6. Ведущий ротор
7. Подшипниковый узел
8. Глушитель
9. Запатентованный маслоотделитель
10. Вентиль слива/заправки масла



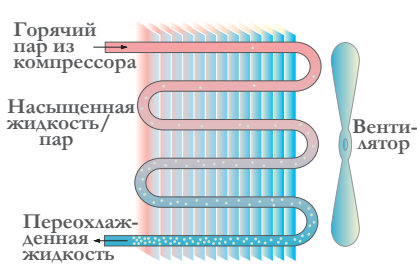
### ПРОИЗВОДСТВЕННЫЙ ПРОЦЕСС

- Простая и прочная конструкция для надежности. Нет труднодоступных вентилях или подшипников.
- Точная обработка и сборка подшипников обеспечивают низкий уровень шума и вибрации, а также продолжительные перерывы между техобслуживанием.
- Производственный процесс соответствует стандарту ISO 9001: 2008.
- Корректное расположение производственных участков с квалифицированным персоналом способствует сокращению сроков изготовления.

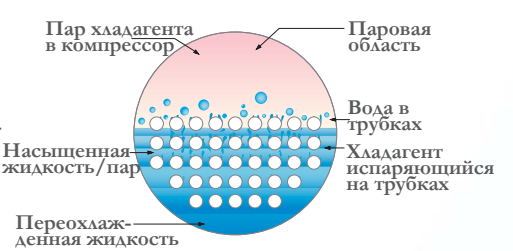
## ОБЛАСТИ ПРИМЕНЕНИЯ:



Водоохлаждаемые чиллеры



Воздухоохлаждаемые чиллеры



Затопленные чиллеры



Тепловые насосы

## ТЕХНИЧЕСКИЕ ПАРАМЕТРЫ

Холодильные винтовые компрессоры FUSHENG серии BSR разработаны для низкого энергопотребления, простого и недорогого обслуживания и легендарной надежности. Стандартные и долговечные компоненты, превосходная конструкция и высокое качество производства по ISO 9001: 2008 дают Вам большую производительность и надежность по меньшей цене по сравнению с другими производителями. Профессиональные инженеры и дистрибьюторы FUSHENG находятся рядом с Вами для быстрого и качественного обслуживания!

Серия		BSR																	
Модель		213S	213	216	311S	311	314	316	321	323	324	326	413	415	421	423	424	426	
Спецификация	Производ-ть (50 Гц)	М <sup>3</sup> /час	119	135	172	194	215	268	316	331	395	440	472	556	619	696	760	854	942
	Производ-ть (60 Гц)	М <sup>3</sup> /час	143	162	206	233	258	322	379	397	474	528	566	667	743	835	912	1025	1130
	Скорость	ОБ/МИН	2950 / 3550 for 50/60 Hz																
	Регулирование производ-ти	%	Ступенчатое золотниковое регулирование (25/50/75/100), Плавное золотниковое регулирование (25-100)																
Хладагент	-	R134a / R22 / R407C / R404A / R507																	
Двигатель	Тип	-	3 фазы, 2 полюса, асинхронный двигатель																
	Напряжение	-	380-415V, 50Hz / 220, 380, 440, 460V, 60Hz									380-415V, 50Hz / 380, 440, 460V, 60Hz							
	Пуск	-	Y-Δ start-up or direct-on-line start-up																
	Защитное устройство	-	Потеря фазы, порядок фаз, термистор РТС /PT100																
Диаметр порта всасывания	дюйм (мм)	2-5/8 (66.67)			3-1/8 (79.37)			4 (101.60)			5 (127.00)								
Диаметр порта нагнетания	дюйм (мм)	1-5/8 (41.27)			2-5/8 (66.67)			3-1/8 (79.37)			4 (101.60)								
Гидравлический тест	бар	42																	
Маслонагреватель	Вт	150								300									
Заправка масла	Литр	11			13			17			21			25					
Масса	кг	476	481	486	595	600	609	615	726	736	762	777	849	899	1115	1125	1135	1181	



Охлаждение



Хранение

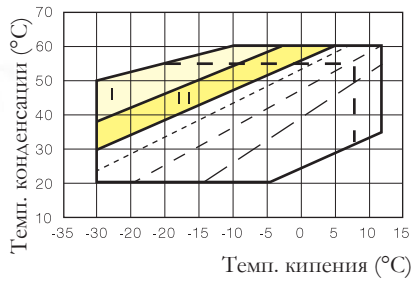


Кондиционирование воздуха

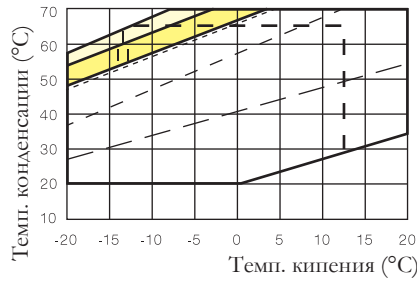


Технологические процессы

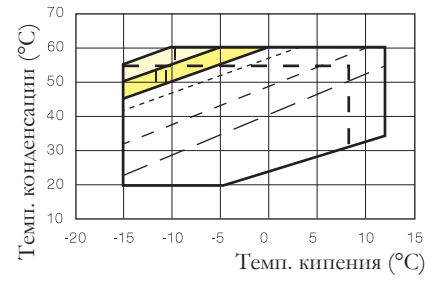
Рабочие пределы R22



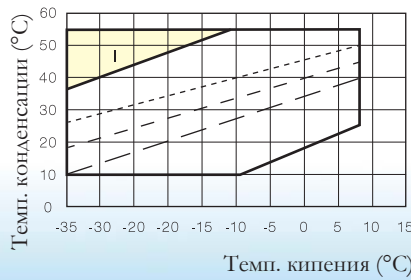
Рабочие пределы R134a



Рабочие пределы R407C



Рабочие пределы R404A 507



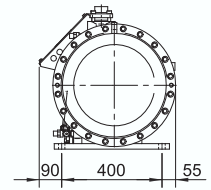
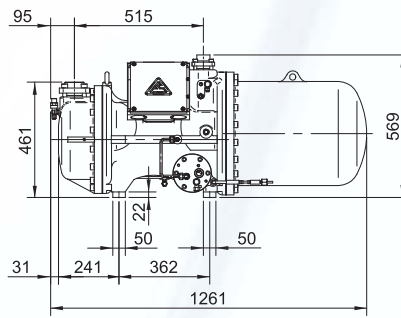
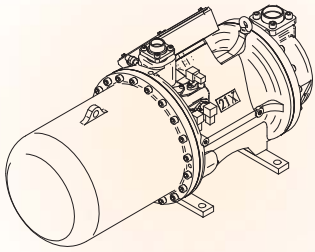
Рабочие пределы:

Область I: Необходимо применение маслоохладителя и впрыск жидкого фреона

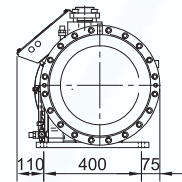
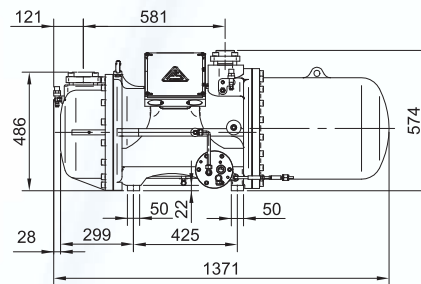
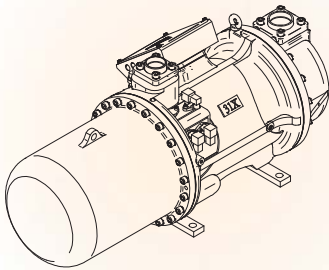
Область II: Необходимо применение маслоохладителя или впрыск жидкого фреона

Серия		BSR											
Модель		427	428	516L	518	614L	616L	513	514	516	613	614	616
Спецификация	Производ-ть (50 Гц)	986	1099	1227	1453	1762	1959	986	1099	1227	1449	1762	1959
	Производ-ть (60 Гц)	1183	1319	1472	1743	2114	2351	1183	1319	1472	1739	2114	2351
	Скорость	2950 / 3550 for 50/60 Hz											
	Регулир-ние производ-ти	Ступенчатое золотниковое регулирование (25/50/75/100), Плавное золотниковое регулирование (25-100)											
	Хладагент	R134a / R22 / R407C / R404A / R507											
Двигатель	Тип	3 фазы, 2 полюса, асинхронный двигатель											
	Напряжение	380-415V, 50Hz / 380, 440, 460V, 60Hz											
	Пуск	Y-Δ start-up or direct-on-line start-up											
	Защитное устройство	Потеря фазы, порядок фаз, термистор РТС / РТ100											
Диаметр порта всасывания	дюйм (мм)	6 (152.4)	6 (152.4)	8 (216.3)	8 (216.3)	6 (152.4)	8 (216.3)	6 (152.4)	6 (152.4)	6 (152.4)	6 (152.4)	8 (216.3)	8 (216.3)
Диаметр порта нагнетания	дюйм (мм)	4 (101.6)	4 (101.6)	5 (127.0)	5 (127.0)	6 (152.4)	6 (152.4)	5 (127.0)	5 (127.0)	5 (127.0)	5 (127.0)	6 (152.4)	6 (152.4)
Гидравлический тест	бар	42											
Маслонагрев-ль	Вт	300						-					
Заправка масла	Литр	30			35			40			-		
Масса	кг	1300	1350	1560	1750	2200	2330	1220	1250	1280	1760	1780	1800

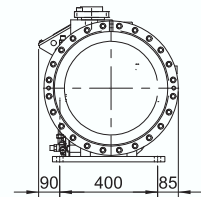
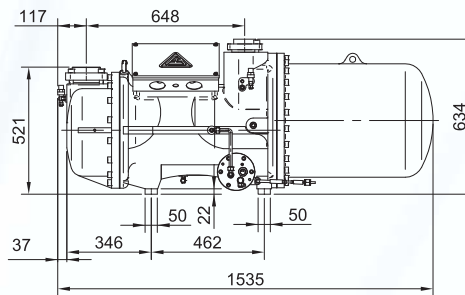
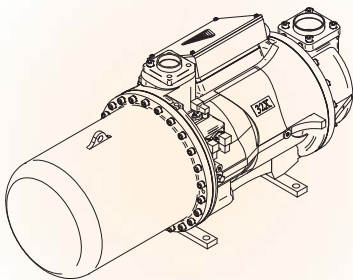
BSR21X



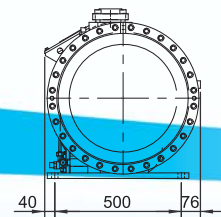
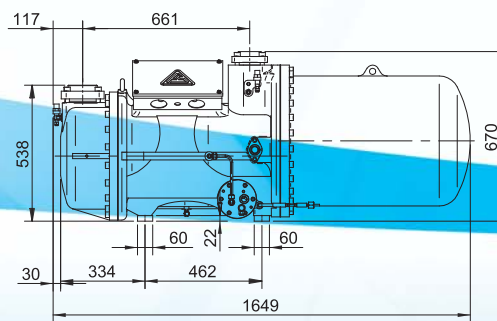
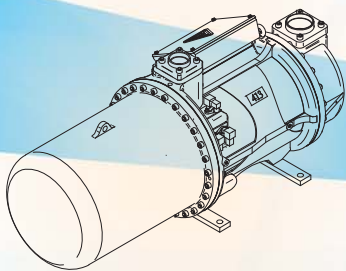
BSR31X



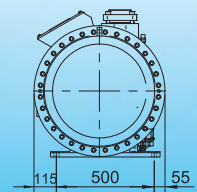
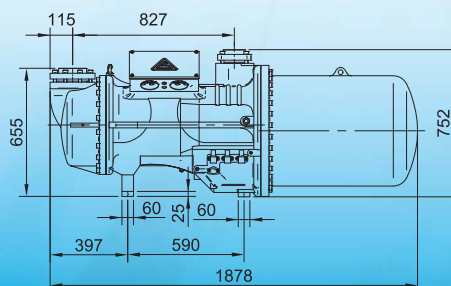
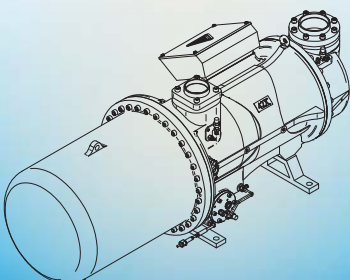
BSR32X



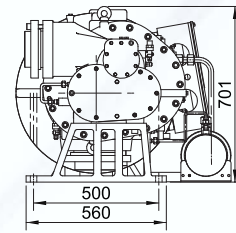
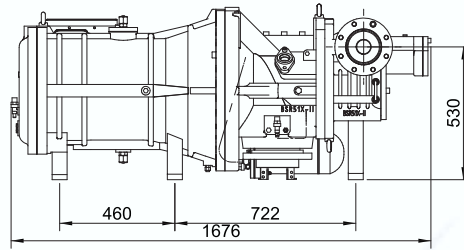
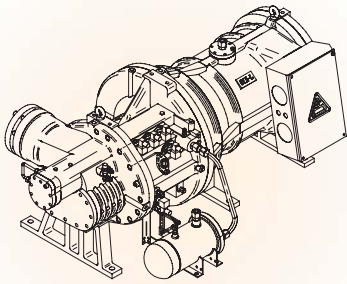
BSR41X



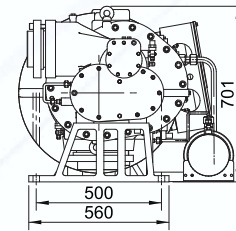
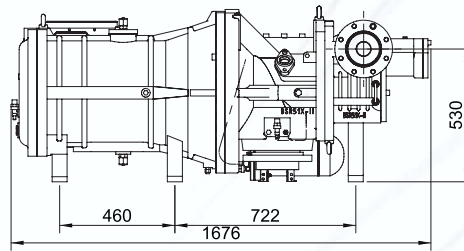
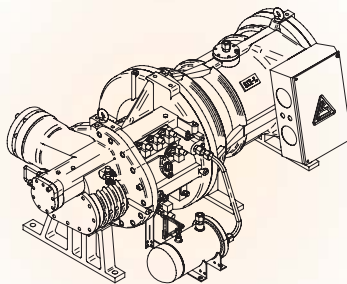
BSR42X



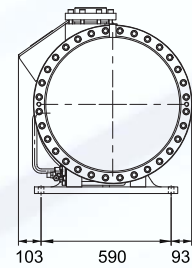
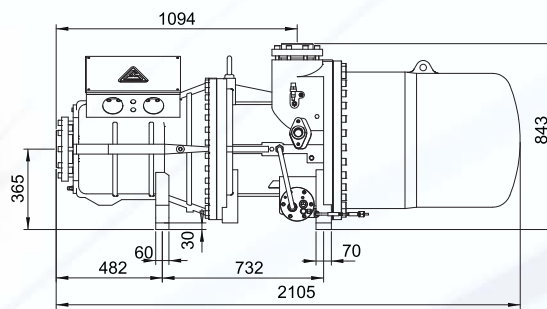
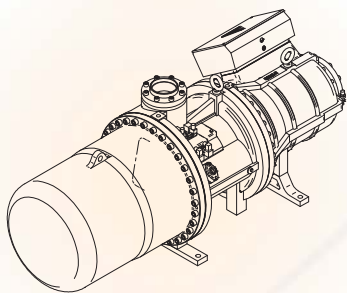
BSR51X



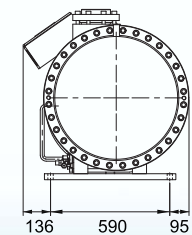
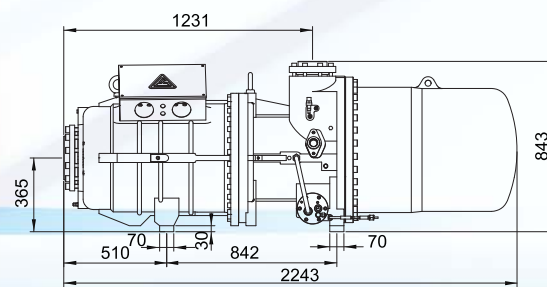
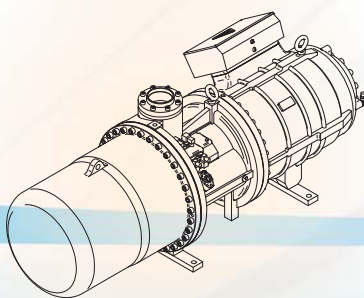
BSR61X



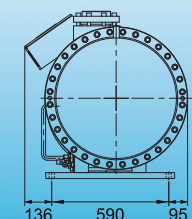
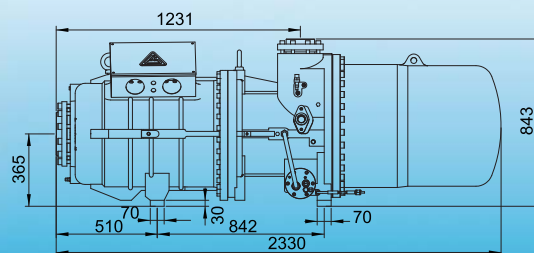
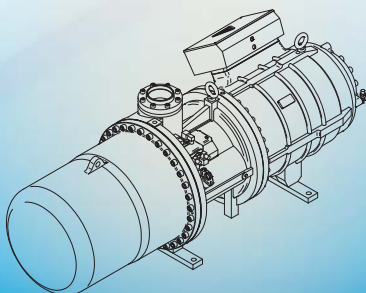
BSR516L

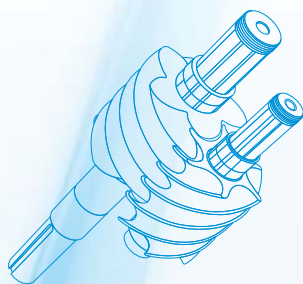


BSR518



BSR614L/BSR616L





FUSHENG INDUSTRIAL CO., LTD

**Headquarters**

No.172, Sec. 2, Nanjing E. Rd., Zhongshan Dist., Taipei City 10489,  
Taiwan (R.O.C.)

•TEL : +886-2-2507-2211      •FAX : +886-2-2504-7870

Web site : [www.fusheng.com](http://www.fusheng.com)

**Представительство в России**

Московская область, г. Долгопрудный, Технопарк Лихачевский,  
Лихачевский проезд д.8 офис 216

Тел.: +7 (499)-394-19-92

Веб-сайт: [www.fusheng.ru](http://www.fusheng.ru)

email: [info@inref.ru](mailto:info@inref.ru)